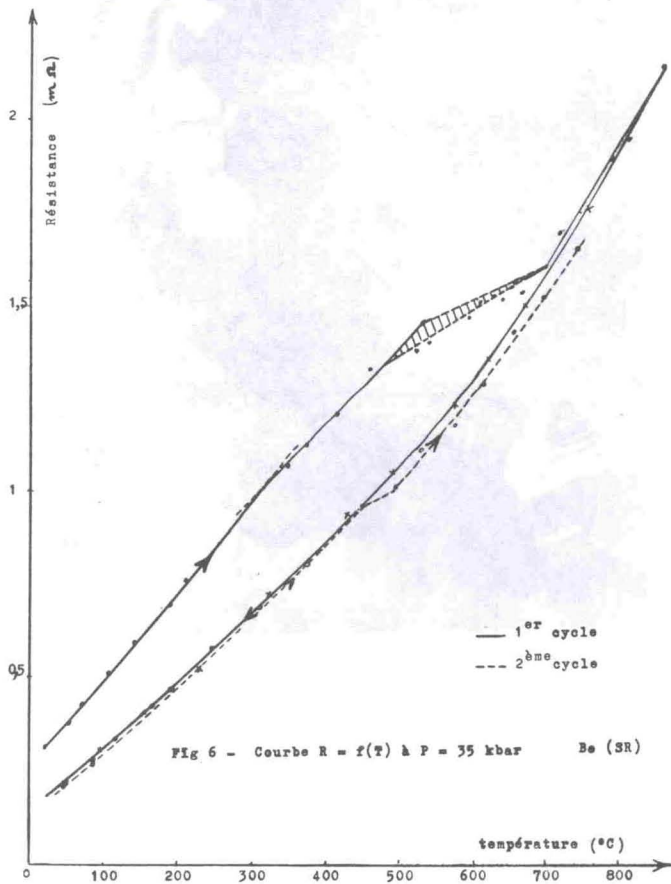
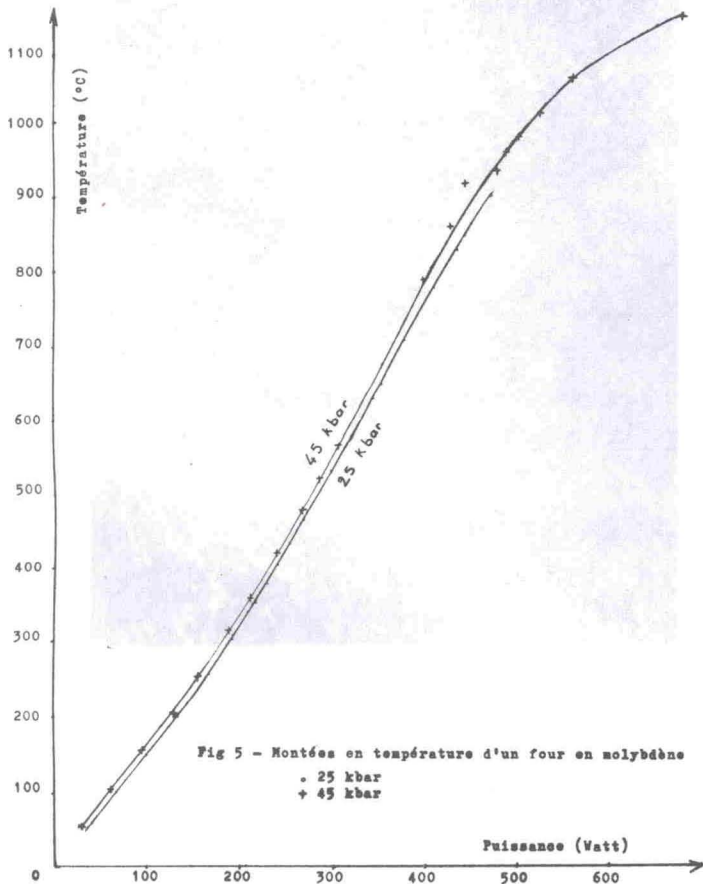


Allotropie du Béryllium

Fig 4 - Schéma électrique de l'ensemble



Allotropie du Beryllium

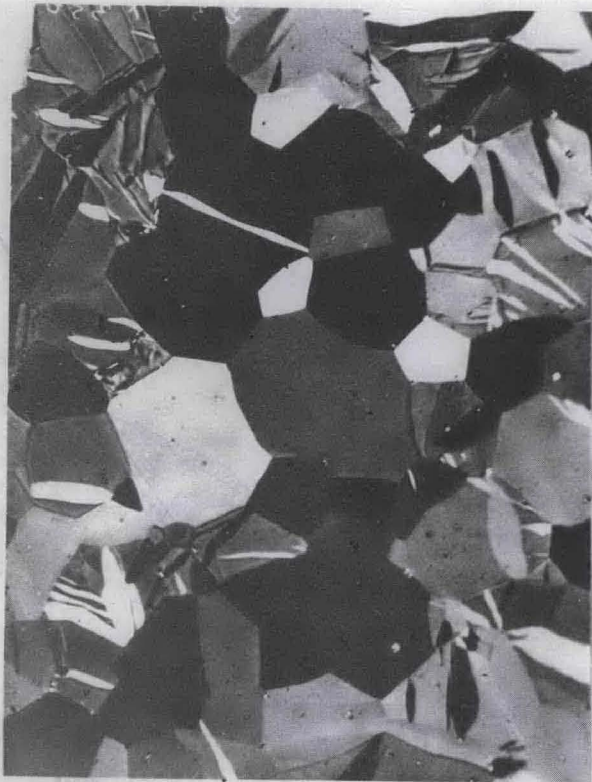
Micrographies (x 350)



Pression : ambiante
Température : 20°C
Microdureté : 165



Pression : 30 kbar
Température : 20°C
Microdureté : 500



Pression : 30 kbar
Température : 800°C
Microdureté : 180



Pression : 30 kbar
Température : 20°C
Microdureté : 400

Fig 7